

Edito

Francis GAUTIER

Maire de St-Germain-sur-Avre



Mes chers concitoyens,

"Enfin les vacances" avec le soleil. En effet, le mois de juillet a été propice pour les vacanciers, en espérant que le mois d'août en sera de même et que l'on puisse se retrouver le 25 août pour notre "Passée d'Août" comme tous les ans, dans la joie et la bonne humeur. Le rendez-vous est donc pris.

Je consacrerai cet édito n°16 aux éventuels vols et dégradations que les habitants de nos communes ou cantons subissent tous les ans en cette période estivale.

Régulièrement des propriétés sont visitées en l'absence de leurs propriétaires. N'hésitez pas à prévenir la Gendarmerie Nationale qui vous apportera des informations complémentaires pour réduire les risques d'intrusion, prévenez également vos voisins qui seront en mesure de surveiller les rôdeurs et notez si possible les plaques d'immatriculation des véhicules.

Enfin, je condamne tout particulièrement tous les délits que nos villages subissent : dégradations dans les cimetières, vols de plantations et jardinières, tags sur les édifices publics. Il faut respecter nos biens immobiliers.

Le message est donc passé, profitez pleinement de cette trêve estivale. Je vous donne rendez-vous à la rentrée prochaine.

Bien cordialement, Francis GAUTIER.

Fête de la musique à St Germain

Samedi 22 juin l'orchestre Collin Thomas avec son grand show de variété a animé avec brio la 10^e fête de la musique. Cette soirée, sous l'égide de Monsieur Joël Hervieu, Conseiller Général, a été organisée par la communauté de communes rurales du sud de l'Eure. La restauration a fait le plein sous les chapiteaux et sur la piste de danse l'ambiance fut joyeuse jusqu'au bout de la nuit.



VIE COMMUNALE

Le Ceprano a changé de propriétaire



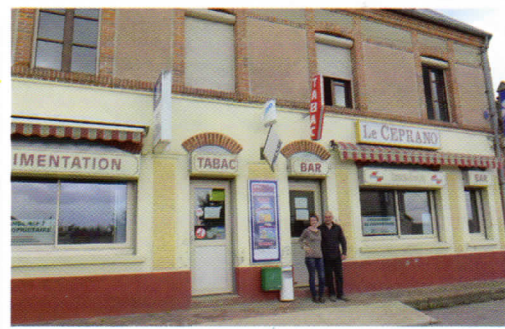
Depuis le 1^{er} Mai, Alice et Malik ont repris le Céprano : en plus de l'épicerie, du dépôt de pain, du PMU, des jeux, du tabac, des journaux et magazines, ils ont ouvert leur table et proposent chaque midi un menu de cuisine traditionnelle à un tarif abordable, un système de brasserie avec plat du jour à déguster sur place ou à emporter. Ils prévoient d'organiser des soirées à thème (Karaoke, paëlla, concours de belote et de pétanque, poker). Ils proposent un service supplémentaire de Relais Colis et Dépôt Postal.

Alice, native de Dreux, bilingue, était responsable commerciale chez Manpower, elle est membre du conseil d'administration du Collège de Brézolles.

Malik, serveur, cuisinier, chef de rang sur bateau fluvial, est aujourd'hui, dans sa cuisine responsable du "piano". Il nous proposera bientôt la charcuterie à la coupe.

Ensemble, ils ont choisi de venir exercer en zone rurale, pour dynamiser la vie du village, créer de la convivialité, des échanges, créer un esprit Guinguette les soirs d'été sur leur terrasse coté cour.

Les heures d'ouverture : lundi, mardi, jeudi, vendredi 6h30 - 20h, samedi 7h30 - 20h00, dimanche 7h30 - 13h30. Jour de fermeture hebdomadaire le mercredi. Ils envisagent de créer un ou plusieurs emplois dans l'avenir.



Fêtes des mères

Le dimanche 26 mai Francis Gautier et l'ensemble du conseil municipal ont invité les mamans de Saint-Germain-sur-Avre autour d'une coupe de champagne et leur ont offert une rose. Monsieur le Maire, dans son discours, a mis en valeur la vocation de la maman, le courage et l'amour de celle-ci, qui de la grossesse à l'éducation puis à l'entrée dans la vie professionnelle, met tout en œuvre pour mener à bien la réussite de ses enfants. Francis Gautier a cité Pamela Brown "une mère connaît les recettes, celles qui nourrissent, celles qui font grandir, toutes les mamans sont différentes mais elles sont toutes indispensables".



Plantation des fleurs

Début juin, autour de Marcel Chabrol, une équipe de "mains vertes" s'est réunie à la maison communale pour effectuer les plantations qui fleurissent aujourd'hui notre commune.



Bilan Passée d'Août 2012 et soirée de remerciements



Monsieur le Maire et Marcel Chabrol, le responsable de l'animation de notre commune, ont présenté le bilan positif de la Passée d'Août 2012 devant 200 personnes à la salle des fêtes. Le repas, préparé par Vincent Franco du P'tit Bar de St-Rémy-sur-Avre, fut très apprécié. Le rendez-vous est pris pour le 25 août 2013.

Merci à tous.



Fête des écoles

Le 29 juin 2013 l'école de Saint-Germain s'est rendue à Courdemanche pour le spectacle de fin d'année. Le thème : les danses disco, rock, country et valse romantique. Félicitations à l'ensemble du corps enseignant et aux agents spécialisés de l'école. Les enfants ont communiqué leur enthousiasme aux nombreux parents présents. On a même vu le Maire de Courdemanche, Serge Dutremée, jouer de la guitare.



VIE ASSOCIATIVE



Foyer rural PETANQUE

Le 2 juin, pour la 1^{ère} fois, le foyer rural a organisé un concours de pétanque à Saint-Germain. Pour une première, la réussite était au rendez-vous, 22 équipes se sont affrontées, les 4 premiers joueurs se sont partagés les gains, soit 220 €, à la satisfaction des participants. La présidente aimerait avoir, pour la prochaine fois, un plus grand nombre de Germinoises et Germinoises.



FOIRE A TOUT

Une belle réussite ce 22 avril, avec ses 164 mètres attribués aux marchands du dimanche. Les nombreux chineurs sont repartis après avoir fait de bonnes affaires.

En fin de journée, Sabine, de Caninature a fait exécuter une belle démonstration de chiens de troupeaux.



CROISIERE SUR LA MAYENNE

Mercredi 29 mai 2013 les Germinoises se sont retrouvés dès 6 heures du matin à destination de la Mayenne pour une visite croisière. Après avoir effectué la visite de Château Gontier Bazouges en petit train, ils ont visité l'église Saint-Jean-Baptiste et le fleurissement reconnu au niveau national (ville classée 4 fleurs). Ils ont embarqué pour un déjeuner croisière où ils ont admiré le passage des écluses. La visite s'est terminée par la découverte du couvent des Ursulines fondé au 17^e siècle, son cloître et le théâtre.



ASSGA

PROMENADE PARISIENNE

Le bus était complet, les membres de l'ASSGA sont partis à 50 pour une grande randonnée à travers Paris. En partant du jardin des Tuileries, ils ont eu quartier libre aux jardins du Louvre puis ont traversé le pont des arts pour visiter le marché aux fleurs et aux oiseaux. Sur l'Île de la Cité, ils ont admiré et visité Notre Dame. Puis ils sont descendus sur les quais en passant par le jardin Tino Rossi pour voir les sculptures, le pique-nique s'est déroulé au jardin des plantes et le retour à Saint-Germain s'est clôturé par le verre de l'amitié. L'ensemble du groupe était très heureux de son escapade.



ASSGA

L'EURE DE DANSER

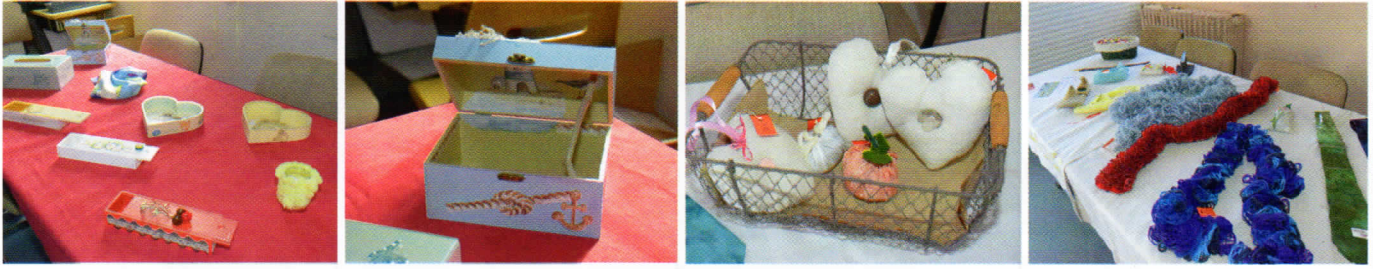
La présidente, Fabienne Kunz (06 98 53 29 09) vous informe que les cours dispensés par Emile Antonucci auront lieu :

- lundi de 19h à 20h30 danse en ligne rythmée,
- mardi de 18h30 à 19h30 Country débutants et de 19h30 à 20h30 Country initiés.

Date de-rentree : 23 septembre 2013, les préinscriptions se feront le 16 de 19 h 00 à 20 h 00 et le 17 septembre 2013 de 18 h 30 à 19 h 30, à la salle des fêtes de Saint-Germain-sur-Avre.

ISA

Les 4 et 11 mai, l'ISA a exposé pour la 1^{ère} fois un grand choix de créations très réussies pour la fête des mères.



Gamins Gamines

Foire aux Mômes

Du soleil ! Du soleil ! dans la cour de l'école pour accueillir le grand déballage de la foire aux mômes. La publicité avait bien été faite et de nombreux acheteurs sont venus... et sont repartis avec les jouets, les habits, les poussettes, les sièges auto, tout pour accueillir bébé.



Carnaval

Monsieur Carnaval a donné rendez-vous au square le Nichoir, rue de Normandie, aux enfants qui s'étaient costumés et maquillés pour l'occasion. Ils ont défilé et brûlé Monsieur Carnaval, sans état d'âme chemin des graviers, avant de déguster les gâteaux des mamans.

Eau

D'après le rapport annuel du Président du S.E.A.P, Roger BAELEN.

Année 2012

Le Syndicat Eau et Assainissement de la Paquetterie regroupe 11 Communes : NONANCOURT, LA MADELEINE-DE-NONANCOURT, COURDEMANCHE, ILLIERS-L'EVEQUE, MESNIL-SUR-L'ESTREE, LOUYE, MARCILLY-SUR-EURE, ST-GEORGES-MOTEL, ST-GERMAIN-SUR-AVRE, et ST-LAURENT-DES-BOIS (depuis 2007), et ST-LUBIN-DES-JONCHERETS (depuis 2009).

Le Syndicat assure en régie pour toutes les Communes, y compris la commune de Mesnil-sur-l'Estrée dont le contrat d'affermage avec la Lyonnaise des Eaux de Dreux s'est achevé en octobre 2011, la gestion financière et technique des services d'eau (refoulement/distribution). Il alimente 6 000 abonnés environ.

Caractéristiques du Service Eau :

Le S.E.A.P possède 4 points d'eau en service :

Le forage des Harengerries ; le forage de Fumeçon ; le puits de la Villamont ; le forage de "La Fontaine" (commune de St-Lubin-des-Joncherets)

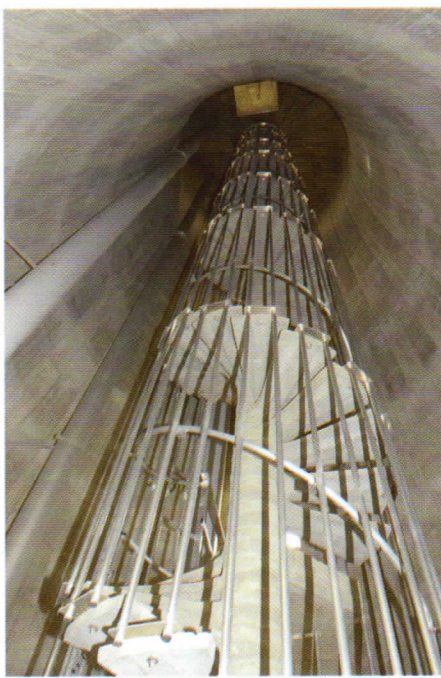
L'eau de ces captages est traitée au chlore gazeux.

Les réservoirs sont au nombre de 8 :

Le château d'eau de la Madeleine (120 m³) ; le réservoir du Canon à Nonancourt (600 m³) ; le château d'eau de Marcilly-sur-Eure (500 m³) ; le réservoir semi enterré de Marcilly

(250 m³) ; le château d'eau de St-Germain-sur-Avre (650 m³) ; le château d'eau de Louye (150 m³) ; le château d'eau de St-Lubin-des-Joncherets à la Poterie (1000 m³) ; le réservoir semi enterré du Haut Vrisséuil à St-Lubin (250 m³).

Aucun traitement de l'eau n'est effectué sur les réservoirs. La qualité de l'eau ne s'est pas dégradée en 2012. Les teneurs en nitrate ont même tendance à régresser sur l'ensemble des points d'eau.



QUALITE DU SERVICE



Le S.E.A.P est ouvert au public du lundi au vendredi : 9 h 00 - 12 h 00 / 13 h 30 - 16 h 30. En dehors de ces heures ou en cas de problème appeler le 06 03 34 48 05.

Pour informer la clientèle, les analyses d'eau sont affichées dans les locaux du S.E.A.P et transmises chaque mois aux Mairies de chaque commune pour affichage.

ACTIVITE DU SERVICE CLIENT

Il comprend 2 services : Administratif et Technique.

- Accueille et reçoit les abonnés et répond à tous renseignements,
- Gère la facturation et le suivi des consommations,
- Oriente et propose aux abonnés qui le souhaitent des solutions pour faciliter les règlements annuels,
- Surveille et entretient les captages et les réservoirs,
- Répare et entretient le réseau,
- Réalise les branchements neufs,
- Relève les compteurs d'eau annuellement,
- Est à la disposition des abonnés pour tous renseignements d'ordre technique,
- Suit les travaux d'extension et d'interconnexion sur l'ensemble des communes.

CONFORMITE DE LA QUALITE DE L'EAU

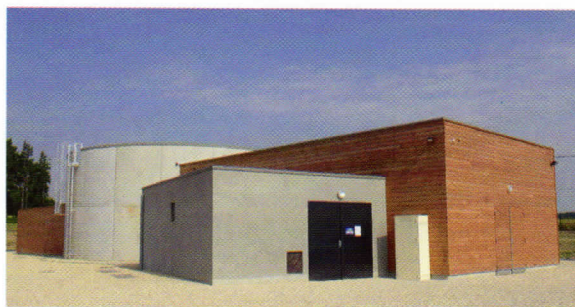
Des analyses régulières attestent de la conformité de l'eau distribuée aux normes bien qu'il existe une restriction de consommation pour les femmes enceintes et les nourrissons en raison du dépassement régulier de la norme sur les nitrates.

LES CAPTAGES

Ils sont gérés par le S.E.A.P et sont suivis par l'ARS (Agence Régionale de Santé) qui est réglementairement chargée du contrôle sanitaire de l'eau potable.

7 paramètres principaux sont surveillés par des analyses régulières sur : la bactériologie, la turbidité, la dureté, le fluor, les nitrates, les pesticides et l'aluminium.

Le Forage des Fumeçons



Ce forage est situé à St Germain-sur-Avre et il alimente les communes de St-Germain-sur-Avre, Louye, Courdemanche, Illiers-L'Évêque, les Hameaux de Fontaine et Merville à la Madeleine-de-Nonancourt, Mesnil-sur-l'Estrée, et St-Georges-Motel. Depuis le mois d'octobre 2012 ce forage alimente aussi les habitants des communes de Marcilly-sur-Eure et St-Laurent-des-Bois.

Exploitation du point d'eau :

Nombre de pompes installées : 2

Capacité pompe n° 1 : 150 m³/h ; capacité pompe n° 2 : 80 m³/h.

Qualité des eaux :

La synthèse suivante prend en compte les résultats d'échantillons prélevés en production et en distribution dans la zone de distribution de St-Germain-sur-Avre, de Mesnil-sur-l'Estrée, Illiers-l'Évêque et St-Georges-Motel.

LE PRIX DE L'EAU : Tarifs 2012

La facturation est basée sur la consommation réelle des abonnés (pas de forfait). Hormis pour les abonnés des communes qui dépendaient de l'ancien syndicat de St-Germain-sur-Avre (St-Germain, Courdemanche, Louye, Merville et Fontaine).

Les tarifs sont votés chaque année, avant le début des différentes périodes de consommations.

Le S.E.A.P applique un seul tarif, non dégressif, pour tous les abonnés (industriels, particuliers...).

Une exception à cette règle : la Résidence du Bois-Clair (résidence médicalisée pour personnes handicapées) à la Madeleine-de-Nonancourt, le Collège Jean-Claude Dauphin, à Nonancourt, et le Home Charlotte (centre pour polyhandicapés) à St-Georges-Motel, bénéficient d'un tarif dégressif sur l'eau en raison de leurs importantes consommations et de leur caractère collectif.

Le conseil syndical, lors du vote du prix de l'eau 2012, a apporté les modifications suivantes :

- augmentation du prix de l'eau de 0,03 €/m³ pour toutes les communes
- Les tarifs des communes de Courdemanche, Louye, St Germain-sur-Avre, ainsi que les hameaux de Fontaine et Merville sur la Madeleine de Nonancourt sont augmentés de 0,02 € supplémentaires afin de poursuivre l'harmonisation des tarifs sur l'ensemble des communes du S.E.A Paquetterie.

TARIFS 2012 pour St-Germain-sur-Avre : 0,348 €/m³

La TVA est appliquée au taux de 5,50 % sur la consommation d'eau et sur le reste des paramètres des factures.

Il est à noter que le réservoir de mélange de la "Basseline" à St-Germain-sur-Avre s'est achevé en milieu d'année 2013.

Le 15 juin 2013, les Elus des cantons ont visité les nouveaux ouvrages en voie d'achèvement : la station d'épuration à Nonancourt, le nouveau château d'eau de La Madeleine de Nonancourt et la bache de mélange à St Germain-sur-Avre.

Extension Ecole / Cantine

Avancement des travaux

Maitre de l'Ouvrage :

COMMUNE DE SAINT GERMAIN SUR AVRE
 1 place du Général de Gaulle - 27320 SAINT GERMAIN SUR AVRE
 Tél. 02 32 58 07 76

Opération :

**RENOVATION DE L'ECOLE PRIMAIRE
 EXTENSION DE L'ECOLE MATERNELLE
 CONSTRUCTION D'UNE GARDERIE
 CONSTRUCTION D'UN RESTAURANT SCOLAIRE**

Numéro du Permis : PC 027 548 12 F0009 - Délivré le 22 janvier 2013

Maitre d'Oeuvre :	Bureau de contrôle :	Coordonnateur SPS :
Jean-Louis LATOUR Architecte DPLG 28350 ST LUBIN DES JONCHERETS Tél. 02 32 58 04 42	SOCOTEC 27000 EVREUX Tél. 02 32 28 19 29	APAVE 27000 EVREUX Tél. 02 32 62 86 30

LOT	DESIGNATION	ENTREPRISE	COORDONNEES
1	TERRASSEMENTS - GROS ŒUVRE	DOUCERAIN / BESNARD	28300 ST REMY SUR AVRE - 28300 ST LUBIN DES JONCHERETS Tel. 02 32 48 12 12
1 _{sub}	RUALEMENT - ECHAFAUDAGE	DOUCERAIN / BESNARD	28300 ST REMY SUR AVRE - 28300 ST LUBIN DES JONCHERETS Tel. 02 32 48 12 12
2	CARRELAGE FAIENCES - SOLS SOUPLES	SARL REVNOR	27016 EVREUX Tel. 02 32 39 80 30
3	CHARPENTES BOIS	DELAUBERT CONSTRUCTIONS	41180 CONDEAU Tel. 02 33 73 30 95
4	COUVERTURE ARDOISES	LES TOITS DU PERCHE	28340 LA PETITE VIVANNE Tel. 02 37 37 66 12
5	FAUX PLAFOND	BEAUGENDRE	28600 VERNONNET Tel. 02 37 40 39 90
6	MENUISERIES INTERIEURES	AMCB	28270 RUEIL LA GADELIERE Tel. 02 37 62 40 57
7	MENUISERIES PVC et ALUMINIUM	AMCB	28270 RUEIL LA GADELIERE Tel. 02 37 62 40 57
8	PLATRIERIE - ISOLATION - CLOISONS	FERNANDES	28100 EVREUX Tel. 02 32 52 42 08
9	ELECTRICITE - CHAUFFAGE	NORMANDIE ELECTRICITE	27200 VERNON Tel. 02 32 21 01 10
10	PLOMBERIE - CHAUFFAGE	PROVOT	28300 SAINT REMY SUR AVRE Tel. 02 37 46 94 96
11	PEINTURES REVETEMENTS MURAUX	DUBOIS	28150 VIVRES Tel. 02 32 42 46 96
12	EQUIPEMENT DE CUISINE	VIAUD	28000 CHARTRES Tel. 02 37 34 09 59

Les travaux concernant la cantine et l'extension de l'école se poursuivent : la maçonnerie et le gros œuvre sont terminés ; courant juillet la charpente est mise en place ; septembre verra son achèvement et le démarrage de la couverture. Le chantier sera hors d'eau dès novembre, suivront la pose de plâtre et l'isolation ainsi que la menuiserie extérieure.



Station d'épuration de Saint-Germain - Mesnil



Après un printemps pluvieux et une période de vacances, les travaux ont repris sur le site de Mesnil-sur-l'Estrée.



Pêle Mêle

Dons lavoïr

Remerciements

Francis Gautier remercie vivement les généreux donateurs privés et associatifs pour leur participation à la restauration du lavoïr communal.

Point Relais Lecture Eric de Buzelet

Ouvert toutes les vacances mercredi et samedi aux mêmes heures.

Les dernières nouveautés parues :

"Je te vois reine des quatre parties du monde" d'Alexandra Lapierre.

"Biogée" de Michel Serres.

"L'écriture ou la vie" de Jorge Semprun.

"Trois femmes puissantes" de Marie Ndiaye.

"La vie après la vie" de Raymond Moody et Paul Perry.

Route de France Féminine

Le mardi 6 Août 2013, entre 13 h 15 et 13 h 30, passage à Saint-Germain-sur-Avre, route du Mesnil, de la 3^e étape de la Route de France féminine. Cette course cycliste comporte 7 étapes, ville de départ Soissons (Aisne), ville d'arrivée Chauffailles (Saône-et-Loire). Cette compétition a vu le jour en 2006.



DU 3 AU 10 AOÛT 2013

Route de France féminine

Avec la Chanteuse **LORENE D'EVIANNE**

ETAPES :

- LUNDI 5 AOÛT 2013: SOISSONS (02 - Aisne)
- MARDI 6 AOÛT 2013: MANTES LA JOLIE (78 - Yvelines) - ANET (28 - Eure et Loir)
- MERCREDI 7 AOÛT 2013: MAMERS (72 - Sarthe) - CLOYES SUR LE LOIR (28 - Eure et Loir)
- JEUDI 8 AOÛT 2013: BRIAIRE (45 - Loiret) - SAINT FARGEAU (39 - Yonne)
- VENREDI 9 AOÛT 2013: POUQUIES LES EAUX (58 - Nièvre) - CHAUFFAILLES (71 - Saône et Loire)
- SAMEDI 10 AOÛT 2013: VICHY (63 - Allier) - CUSSET (02 - Aisne)

Logos: Fédération Française de Cyclisme, UCI, RMC INFO TALK SPORT

Bar/Tabac/Presse/Jeux/
Dépôt de pain/Épicerie...

Formules brasserie le midi de 7€50 à 13€50.
Vente à emporter nous consulter.
Sandwich, Snack à toute heure.



LE CERRANO
02-32-58-10-00



salrl coiff et style

L'atelier Créatif

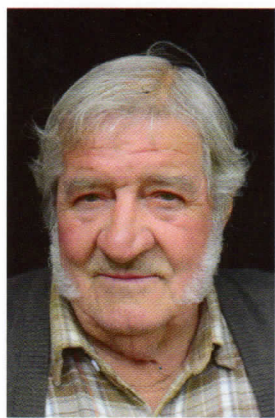
coiffure mixte et pose d'ongle en gel

02.32.31.65.42

4 bis grande rue
27320 la madeleine de
nonancourt



Portrait du Mois



Nous avons dans le village un conservateur de notre mémoire rurale : **Jean-Claude Gastelais** 79 ans, né à Abondant en Eure et Loir.

A-M L : Que faisait ton père ?

J-C G : Il était agriculteur céréalier et éleveur de moutons, quant à moi, je suis tombé dans le métier dès l'âge de 16 ans.

A-ML : A quel moment es-tu arrivé dans notre région ?

J-C G : Je me suis installé d'abord à Mesnil-sur-l'Estrée en 1959. Je me suis marié avec Jeannine et nous avons eu 4 enfants, depuis 9 petits-enfants et 9 arrière-petits-enfants.

A-M L : Comment était composée ta ferme ?

J-C G : Une partie élevage : 11 vaches normandes dont la traite s'effectuait à la main, s'y ajoutaient des veaux, des cochons des poules et des lapins et une basse-cour.

Je cultivais sur 5 ha de terre, des pommes de terre, des betteraves, de l'avoine, du blé, de la luzerne et je travaillais avec des chevaux de trait ! Je me suis mis au matériel agricole moderne par la force des choses.

A-M L : Tu es connu pour avoir du matériel agricole très ancien et superbement entretenu et qui fait notre admiration. Peux-tu nous décrire ton patrimoine ?



J-C G : J'ai eu des charrettes de différentes tailles, des gerbières, des brabant, un tombereau, des herses, des canadiens, des semoirs et des faucheuses herbières. En 1979, j'ai acheté un tracteur John Deere. J'ai également une cabane de berger et un pressoir à pommes.

A-M L : Je te vois passer dans le village, debout dans ta charrette tirée par un âne...

J-C G : Ah oui c'est Favori dit : Ti-Ane, il a 17 ans.

A-M L : As-tu la nostalgie de ce temps-là ?

J-C G : Oui. En 1991, à ma retraite, nous nous sommes installés à Toisley. Avec René Quesney qui a fondé la fête de la moisson en 1984, j'ai commencé à participer à cette grande manifestation communale qui me rappelle ma vie d'antan.

A-M L : De quelle façon ?

J-C G : Je prête ma collection de machines et d'outillage en demandant qu'on en prenne le plus grand soin car j'y tiens beaucoup.

A-M L : C'est un véritable patrimoine que tu détiens là. Merci Jean-Claude pour ton chaleureux accueil.



LA P'TITE FRINGALE

Pizzas à emporter de 17h30 à 21h

06 62 76 1523

Tous les lundis soir place de l'école

à Saint-Germain-sur-Avre



**Coiffure mixte
à domicile**

Chantal

06 61 54 49 98

L'expérience professionnelle chez vous !

Bruno DOITEAU
Métallerie-Ferronnerie d'Art

ZA Vallée du Saule
Parc d'Activités Ouest
28170 TREMBLAY LES VILLAGES
0232583961
sarldoiteau@sfr.fr
www.ferronnerie-doiteau.com

AVRE OUTILLAGES

Pierre LEMAIRE

06 12 80 02 03



15, route du Mesnil
27320 St Germain-sur-Avre

Tél. 02 32 37 66 97 - Fax 02 32 37 66 83
e-mail : avre.outillages@wanadoo.fr

Coiffure à domicile
HOMMES FEMMES ENFANTS

Amandine D

06 10 59 76 52

amandine.coiffure@hotmail.fr

S.A.R.L. Ets
Bruno SEVIN



Z.A. Les Perchonnières - 61300 CHANDAI
Téléphone Bureau 02.33.84.19.25 - Fax 02.33.84.19.26
Email : sarlsevin@orange.fr

Photo-Vidéo-Reporter



Patrice Lecourt

0608775283

Patrice.lecourtphoto@gmail.com
<http://lecourt-patrice-photographe.com>

Reportages. Evénements. Industrie. Mariages.
Tous travaux photo, vidéo numériques. Livres photo.
Diaporamas. Albums traditionnels. Tirages photo.

Votre intérêt est notre priorité.



FINANCES PROJETS

Magalie CROISSETTE

06 50 06 55 07

COURTIER EN FINANCEMENT

449, rue de la Madeleine (1er étage) 27130 VERNEUIL-SUR-AVRE

Tél: 02 32 38 45 63
magaliefinances@orange.fr

APPEL A TEMOIN de la Gendarmerie de Nonancourt

☉ Suite aux nombreuses dégradations commises dans l'enceinte du cimetière de Saint Germain-sur-Avre, vous êtes priés de bien vouloir vous manifester auprès de la gendarmerie de Nonancourt afin de signaler si vous avez été victimes de profanations sur vos tombes.

Pour ce faire, appelez le **02 32 58 00 17**
brigade de gendarmerie de Nonancourt.

Stéphane MARY
Entreprise agricole
02 32 58 31 04



178 rue de Bel Air - TOISLEY
27320 St GERMAIN-sur-AVRE

Agenda

- 27 juillet : Concours de pétanque organisé par le Foyer Rural à Vernouillet. Rendez-vous à 14 heures au terrain de pétanque des Corvées. 02 32 37 81 06
- 25 août : Passée d'Août à Saint Germain-sur-Avre, clôturée par le feu d'artifice à la tombée de la nuit, rue de Monthulé. 06 24 79 25 66
- 3 septembre : Rentrée des classes de Saint Germain et Courdemanche.
- 8 septembre : Ball Trap de 10h à 18h à Toisley organisé par l'association des chasseurs. 06 19 15 48 05
- 14 et 15 septembre : Journées du Patrimoine. 02 32 39 56 08
- 15 septembre : Route des Moissonneurs organisée par l'ASSGA. 02 32 58 25 98
- 28 septembre : Soirée dansante avec buffet, 18 € par personne, organisée par le Foyer Rural. 02 32 37 81 06 – 02 32 37 42 02
- 12 octobre : Repas dansant organisé par le Comité des Fêtes. 02 32 58 35 12 – 02 32 58 29 71

**Associations, pensez à faire parvenir les dates
de vos manifestations à Anne-Marie LE LAY**
(02 32 39 56 08)

Jeu de Pâques

Résultat du jeu de Pâques : il s'agit de la cloche de l'église de Saint Germain-sur-Avre dont les prénoms de baptême sont Joséphine, Augustine.

Le texte écrit sur la cloche :

"L'an de JC 1851 le 14 7 bre sous l'administration de Mr Charles-Guillaume Buisson maire de St Germain sur Avre né à Villez sur Donnville j'ai été béni par Mr François Delacour doyen de Nonancourt invité par Mr François PELTOT curé de cette paroisse né à Ecois et nommée Joséphine Augustine par Mr Joseph Amédée Girondeau cultivateur et demoiselle Appoline Augustine Hue tous deux de ce lieu Mahet père et fils fondateurs à Dreux »

Deux réponses gagnantes nous sont parvenues de Nathalie Dubois et Odette Vercooren. Elles seront récompensées Raymond Ansart-Verdy, adjoint au maire.

Etat-Civil

Naissances :

- Anton Singlas, le 14 mai
- Amira Gbalet, le 24 juin
- Carlos David, le 1^{er} juillet
- Manon Roix, le 18 juillet
- Juliette Archeray Leblond, le 21 juillet



Mariages :

- Samuel Brigantino et Priscillia Moreau, le 11 mai
- Jean-Christophe Cardoso et Marinela Ivanova Todorova, le 22 juin
- Jean-Charles Pion et Violaine Lenfant, le 29 juin



Décès :

- Anne-Sophie Parmentier, le 22 juin
- Jean-Michel Dumont, le 22 juin



- **Directeur de la Publication** : Francis GAUTIER
- **Rédactrice en Chef** : Anne-Marie LE LAY
- **Rédacteur et Crédit photographique** : Patrice LECOURT.
- Ont participé à la rédaction de ce numéro : Françoise FEZ, Anne-Marie LE LAY, Monique LECOURT, Paulette DEBRAY, Monique CASTEL, Marcel CHABROL, Jacqueline METAYER, Philippe HUCHET.
- Réalisation maquette et impression :
Imprimerie Poutret - 02 37 42 02 31 - IMPRIM'VERT
- Si vous souhaitez nous faire part de vos remarques, de vos demandes ou recevoir des informations de la mairie par e-mail, n'hésitez pas à nous adresser vos coordonnées :
mairie.stgermainsur-avre@wanadoo.fr - www.saintgermainsuravre.com

Saint-Germain-sur-Avre

Dimanche 25 Août 2013

" La Passée d'Août "

30ème Anniversaire
de la Fête de la moisson

10 H 00 Défilé traditionnel et rural
11 H 00 Messe en plein air
12 H 30 Apéritif et repas champêtre
14 H 00 Fête Rurale
18 H 30 Envol de la Montgolfière
En soirée Feu d'artifice

Entrée Payante : 4 Euros - Gratuit pour
les enfants de moins de 12 ans.

C.F. ALIMENTS
FRUMES ET POISSONS



Ouvert du mercredi au samedi de 9h à 12h et de 14h à 19h
Rue des 6 arbres - Beauce - 27320 Marcilly-la-campagne
(locaux mitoyens aux Ets Agri Toy près du silo de Beauce)
Tél : 02 32 30 45 72 - 06 85 27 39 48
<http://cfalimentspuits.wanadoo.orange.fr>

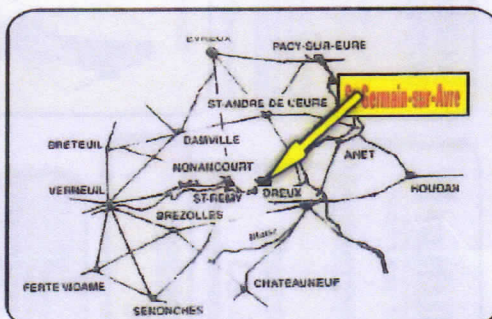
NOUVEL CHMIN PROPRE PLAN SERRAVALANCE IAMS

le petit bar
bar restaurant benquets

vincent francois



38 bis route de nonancourt
28360 st remy sur avre
02 37 48 80 03



2ème boutique
AUX DELICES REMOIS
Rue de la Justice
Saint Rémy Sur Avre

Fleur/satie
la fleur de nos émotions



Boulangerie Pâtisserie
Barbara et Thierry GOURDON
Le Mesnil sur L'Estree
02 37 82 90 08

Brico'logis-services
travaux ménagers

Entretien de la maison

Alain Lainé
06 16 52 45 29
27660 Magny sur Ostrée
contact@bricolois.com
www.bricolois.com



La Vallée fleurie
Artisan Fleurière



13, rue du Plessis - 28380 ST-REMY-SUR-AVRE
TEL. 02 37 48 88 00

Coiffure à domicile
HOMMES FEMMES ENFANTS

Amandine D
06 10 59 76 52
amandine.coiffure@netmail.fr



dm TRANSPORTS
DELAUNAY S.A.S.

Thierry TARDIEU
Commercial
Traffic Manager

Route de Paris - 27320 NONANCOURT
Tél. : 02 37 48 95 85 Fax : 02 37 48 84 90
Mobile : 06 86 66 00 19
e-mail : tardieu.th.delanay@wanadoo.fr

**AUBERGE
DU ROUSSET**

Restaurant
Pizzeria

17, route nationale 12
27570 ACON
02.32.32.54.58
gillesbriant@wanadoo.fr



Le Relais du Vieux Château
 Ouvert du mardi au dimanche midi
 Réservation : 02 32 58 00 74
 lerelaisdunvieuxchateau@orange.fr
 39, avenue Victor-Hugo - 27320 Nonancourt
 www.lerelaisdunvieuxchateau.com

T.P. BOSSET
 Terrassement - Assainissement
 Démolition
 26500 LE LUAT SUR VERT
 Tél : 02 37 82 91 25 - Fax : 02 37 82 86 79
 Mail : sebastien.bosset@aliceadsl.fr

AVRIL OUTILLAGE
 tout le matériel de précision pour la réalisation de pièces mécaniques

DREATS équipements
 Animation - Sonorisation - Éclairage
 Structures Gonflables - Gréateur Événementiel
 02 32 58 41 20
 macco@dreats.com
 www.dreats.com

L'Orangerie
 RESTAURANT
 22, Place Antoinette Briand (Place de l'Église)
 Fêtes Menu d'été
 27320 NONANCOURT 10€!
 Nelson Tél. 02 32 60 09 68
 Ouvrez tous les matins, et les week-ends et soirées, toutes les fêtes.

RESTAURANT LE MARRAKECH
 Gastronomie Marocaine
 88-12-La Halle-Belle-27500 Louviers
 02 32 32 75 77

Crédit Mutuel
 Banque à qui parler

LA PETITE FRINGALE
 Pizzas sur place et à emporter
 06 62 76 15 23

STAG TERRASSEMENT
 Pascal JEANPIERRE

HOME ELEC
 électricité neuf & rénovation
 domestique / portail / interphone
 PHILIPPE PETIT
 79 rue de Normandie
 27320 saint germain sur avre
 homeelec27320@gmail.com
 06.83.54.60.38

ARPC Plomberie, Chauffage
ROPERCH Cédric Dépannage, Ravalement
 02 32 32 00 45 Entretien Chaudières

Groupama

Du Plessis de la Source Vive
 Dogue Allemand bleu, noir et arlequin
 élevage passion depuis 7 ans
 www.du-plessis-lasourcevive.com
 duplessis@lasourcevive.com
 0667800737

Restaurant "Le Grand Coq"
 47 Grande Rue
 27320 Nonancourt
 Tél. 02 32 58 45 97
 Fax 02 32 58 40 95

Carrefour market

Ets GESLIN
 MATÉRIAUX
 Pour petits et gros travaux
 LIVRAISON À DOMICILE
 POUR SÉRIER GARANTIE
 02 32 58 34 87

Bar - Brasserie - Restaurant
Le Rothen
 M. et M^{me} Maimi Francis
 6, place Méliezeau
 28100 DREUX
 Tél. 02 37 42 64 09

Bar/Tabac/Presse/Jeux
 Dépôt de pain/Épicerie...
 Pâtisseries, brasserie, le midi de 12h00 à 13h30
 Venez à l'empêcher vous connaître
 Sandrine/Sarah à votre service

GRAL MACONNERIE GENERALE
 Bruno GRAL
 Gérant Unique
 7 rue du Perron - Le Buisson
 27320 Marchilly la Campagne
 e-mail : gralbruno@wanadoo.fr
 Tél/Fax : 02 32 60 20 59
 mobile : 06 11 42 83 69

IMMOREV.COM
 Rue de Danville - 27320 Nonancourt
 Acbat Vente Estimation
 n°1immobilier@orange.fr
 02 32 38 65 80

T. COLLIN MARGIER
 7, rue de la Gueule 27320 NONANCOURT
 Tél. 02 32 58 61 56 - Fax 1 02 32 58 79 84

PIZZAS AU FEU DE BOIS
 PIZZAS FUMÉS SÉLECTION
L'OSCARIO
 RESTAURANT PIZZERIA
 9 RUE DU CENTRE DE DANVILLE
 27320 SAINT-GERMAIN-SUR-AVRE
 www.l'oscario.com
 Tél. 02 37 02 11 11

Stéphane MARY
 Entreprisse agricole
 02 32 58 31 04
 178 rue de Bel Air - TOISLEY
 27320 ST GERMAIN-SUR-AVRE

Séverine GASTELAIS-MARIE
 Elevage de chiens Cane Corso
 "Les Veilleurs de St Michel"
 lieu dit La Haye Rault
 TILLIERE SUR AVRE
 0623354779 / 0232327959

Remerciements aux Communes : Courdemanche, Illiers l'Évêque, Illiers sur l'Éstrée, Nonancourt, Saint Rémy Sur Avre, Vert en Drouais et tous les bénévoles.

LA NORMANDE

REUSSIR l'heure agricole

Papeterie BREUX
 30, Grande Rue
 27320 NONANCOURT
 Tél : 02 32 58 02 73
 Fax : 02 32 58 27 20
 E-mail : papeterie.breux@free.fr

Boulangeries J. Fauller DREUX

JEAN LOUIS LATOUR
 ARCHITECTE
 B.P. 3 - 28350
 St-Lubin-des-Joncilières
 Tél. 02 32 58 04 42
 Fax: 02 32 60 01 32
 jeanlouislatour@wanadoo.fr

Photo-Vidéo-Reporter
Patrice Lecœur
 0646778965
 mobile : 06 46 77 89 65
 http://www.patricelcoeur.com
 Reportages, événements, festivités, mariages, baptêmes, évènements, radio, télévision, blogages,
 tous travaux photo, vidéo, audiovisuels, sites photos,
 Diaporamas, Blu-ray, vidéoclips, Web TV, images animées.

Interface Céréales

E. Leclerc

TRANSPORTS BAUDRY
 S.A.R.L. au capital de 10.000 Euros
TRANSPORTS EN CITERNE
TRANSPORTS EN BENNE
 Tél 01 30 92 02 66 - Fax 01 34 76 51 62
 Mr BAUDRY Sylvain : 06 73 68 82 44

FLORA GALLICA
 ÉCOLOGIE DES VÉGÉTAUX & ARTISANS DROGUIS

COVAL
 CENTRE AQUATIQUE
 1a Rue des Fées - 28380-Saint-Rémy-sur-Avre
 09 71 00 28 60
 www.centre-aquatique-coval.fr

Ne pas jeter sur la voie publique SVP

GLOIRE SECURITE
GLOIRE INCENDIE
 18
 Cerdin - APAD
 27100 LEM
 02 37 60 18 38

CINÉ CENTRE
 2000 places
 Informations, programmes, tarifs
 www.cinecentre.fr